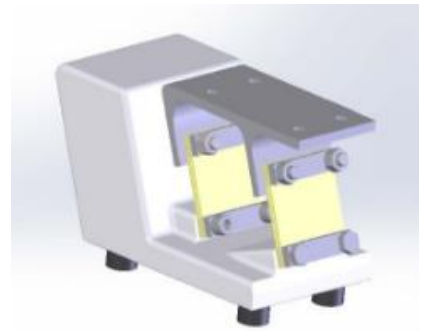


ALIMENTADOR VIBRATORIO ELECTROMAGNÉTICO

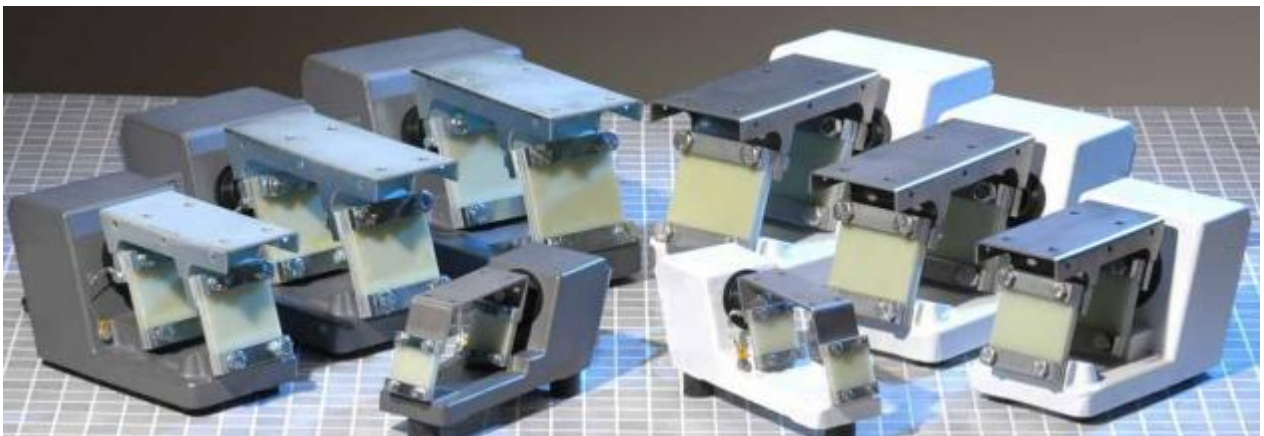
DESCRIPCIÓN

Los alimentadores vibratorios electromagnéticos trabajan con una capacidad máxima entre 1.2 T/Hr a 25 T/Hr en condiciones óptimas. Su diseño y construcción robusta ofrecen durabilidad y confiabilidad sin igual. No hay partes mecánicas tales como engranajes, levas, excéntricos o cojinetes, que requieran lubricación y/o reemplazo por desgaste. El tiempo de inactividad y mantenimiento son extremadamente bajos, incluso cuando los alimentadores operan en condiciones ambientales difíciles. Otra gran ventaja de éstos es operar de manera intermitente (arranque y parada constantes) permitiendo su utilización como dosificadores excelentes o transporte lineal. El variador de frecuencia digital es simple de operar.



CARACTERÍSTICAS Y BENEFICIOS

- Disponibles en variados tamaños y capacidades, según necesidad del proceso del Cliente.
- Mínima mantención.
- Fáciles y rápidos de instalar.

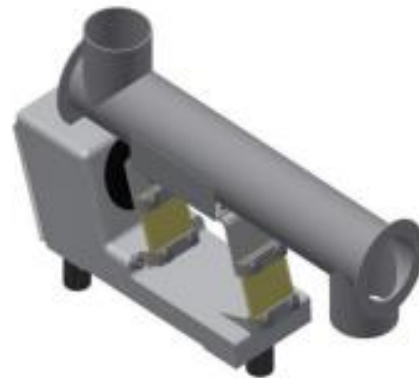
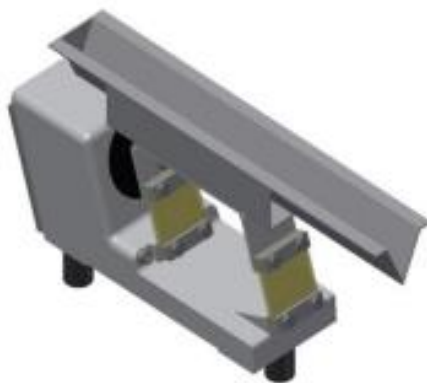
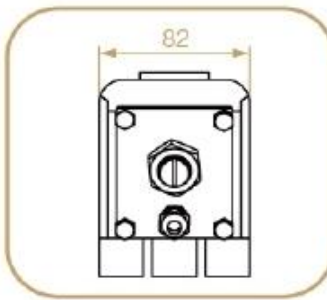
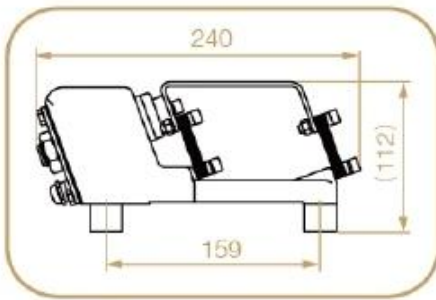


ESPECIFICACIONES

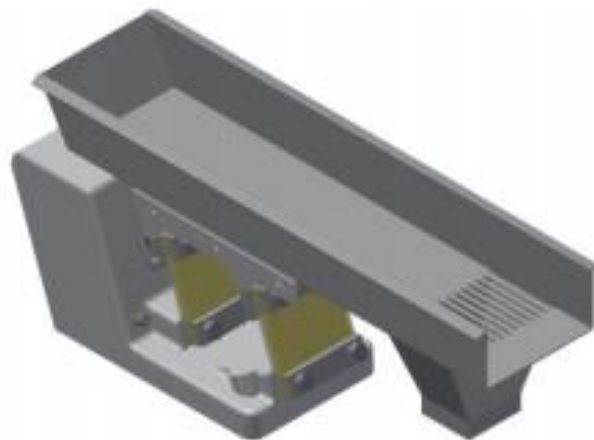
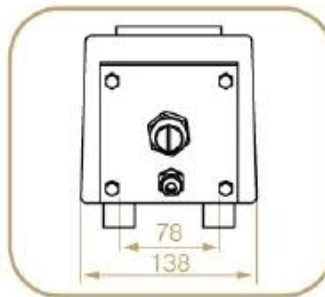
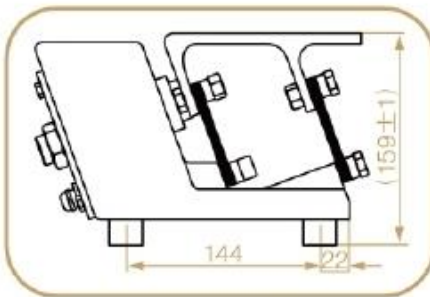
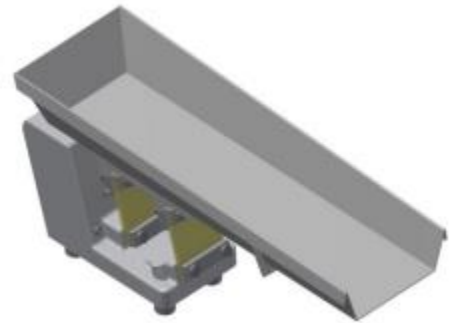
1. Bandeja Fabricada en acero inoxidable AISI 304, pulidas, lo que permite utilizarlas en la industria de alimentos. Se fabrica en acero carbono y pintada, según necesidad del Cliente.
2. La materia prima para dosificar con el Alimentador Vibratorio Electromagnético no debe superar un 15% de humedad.
3. Incluye variador de frecuencia digital.

MODELOS ALIMENTADORES VIBRATORIOS LIVIANOS

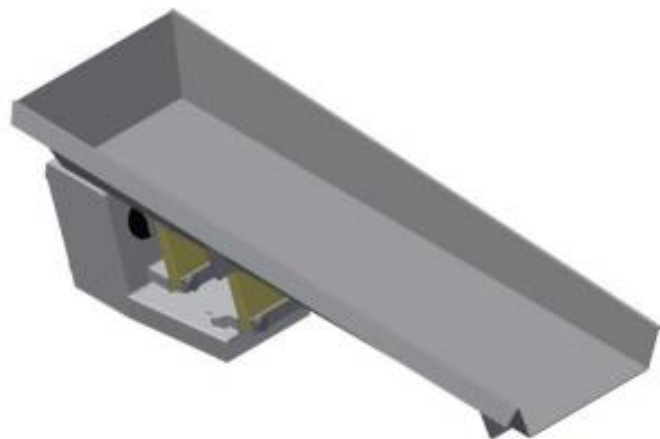
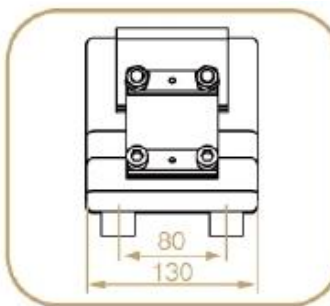
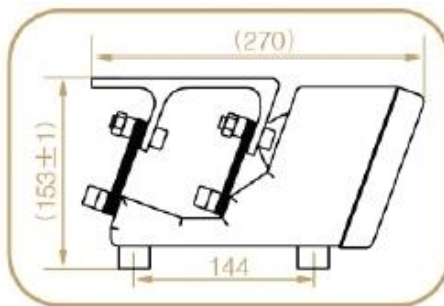
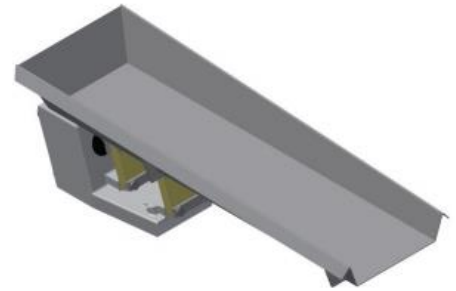
MODELO	SUMINISTRO DE ENERGÍA	FLUJO REGULABLE (TON/HR)	PESO EQUIPO (KG)
NEO - 0.6	220V / 50HZ	0 A 0,6	4



MODELO	SUMINISTRO DE ENERGÍA	FLUJO REGULABLE (TON/HR)	PESO EQUIPO (KG)
NEO - 2	220V / 50HZ	0 A 2	9



MODELO	SUMINISTRO DE ENERGÍA	FLUJO REGULABLE (TON/HR)	PESO EQUIPO (KG)
NEO - 10	220V / 50HZ	0 A 10	14



APLICACIÓN DE LOS ALIMENTADORES VIBRATORIOS

